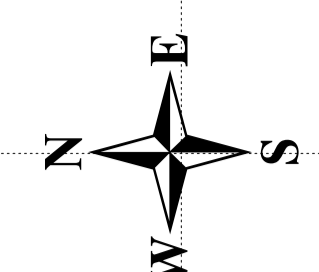


BẢN ĐỒ GIÁ ĐẤT CÂY LÂU NĂM VÀ ĐẤT PHI NÔNG NGHIỆP NĂM 2020

XÃ TRƯỜNG KHÁNH - HUYỆN LONG PHÚ - TỈNH SÓC TRĂNG GIAI ĐOẠN 2020 - 2024



HUYỆN KẾ SÁCH

XÃ HẬU THẠNH

XÃ PHÚ HỒU

TP. SÓC TRĂNG

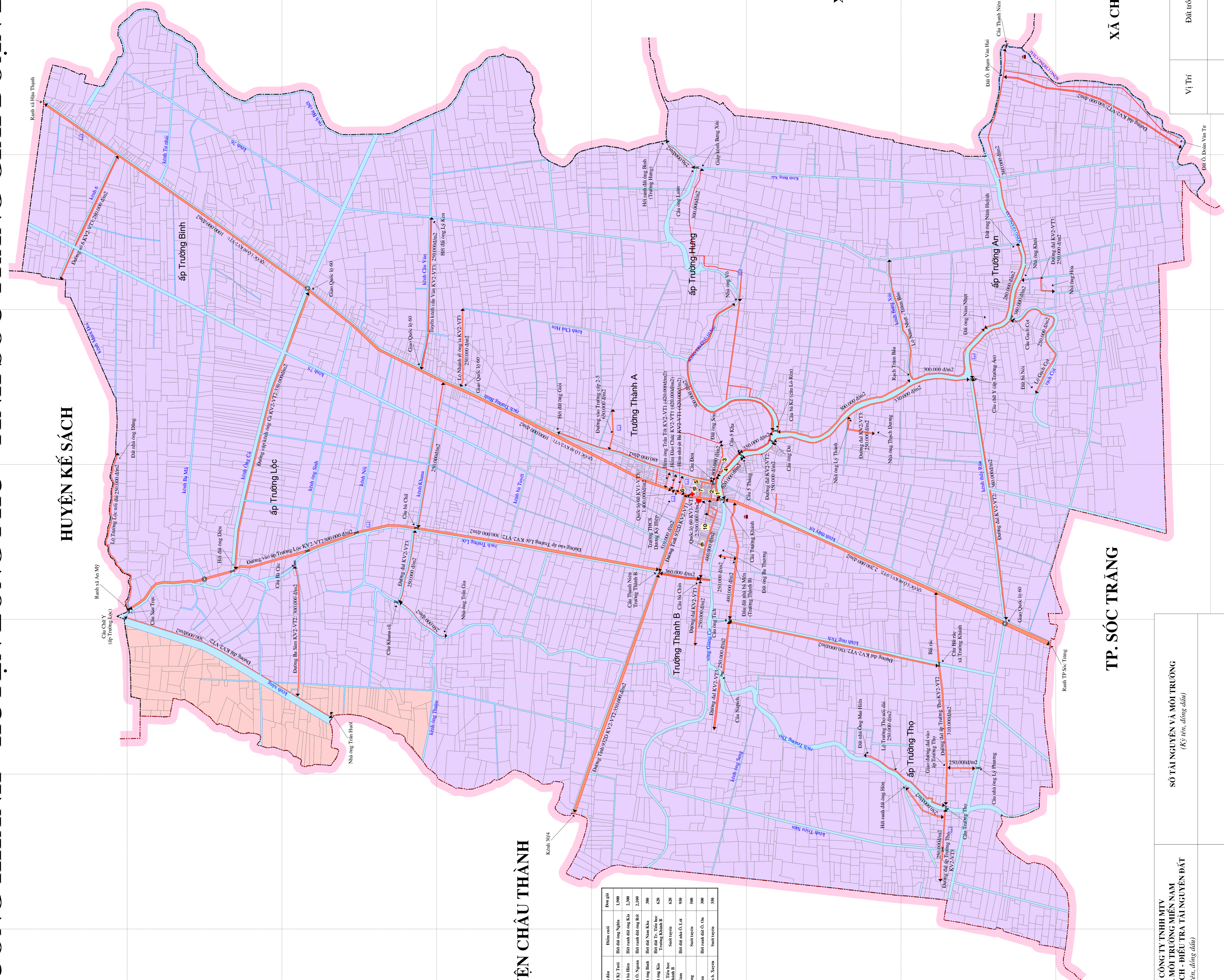
XÃ CHÂU KHÁNH

HUYỆN CHÂU THÀNH

STT	Khu vực	Vị trí	Biên giới	Đơn giá
01	III	Đầu xóm	Hết đất	1.500
02	I	Đầu xóm đất Bê tông	Hết đất nông nghiệp	2.500
03	II	Đầu xóm đất Bê tông	Hết ranh đất nông nghiệp	2.100
04	I	Đầu xóm đất nông nghiệp	Hết đất Nam Khá	300
05	II	Đầu xóm đất nông nghiệp	Hết đất Tr. Việt học Trường Khánh B	620
06	III	Đầu xóm đất nông nghiệp	Số 1 trước Trường Khánh B	620
07	III	Hết đất Tr. Việt học	Hết đất nhà D.L. Lê	500
08	III	Hết đất Tr. Việt học	Hết đất nhà B. Xuân	500
09	III	Hết đất Tr. Việt học	Hết đất nhà B. Xuân	500
10	III	Hết đất Tr. Việt học	Hết đất nhà B. Xuân	500

CHI NHANH CÔNG TY TNHH MTV
TÀI NGUYÊN VÀ MÔI TRƯỜNG MIỀN NAM
TRUNG TÂM QUY HOẠCH - ĐIỀU TRỊ TÀI NGUYÊN ĐẤT
(Ký tên, đóng dấu)

SỞ TÀI NGUYÊN VÀ MÔI TRƯỜNG
(Ký tên, đóng dấu)



Vị Trí	Đất trồng CLN	CHÚ THÍCH
KV3 - VT2		Đất trồng cây lâu năm còn lại trên đất bãi và có giá 55.000 đồng/m ²
KV3 - VT3		Đất trồng cây lâu năm còn lại trên đất bãi và có giá 55.000 đồng/m ²

TỶ LỆ: 1:10.000

Bản đồ giá đất năm 2020 theo Quyết định số 33/2019/QĐ-UBND ngày 20 tháng 12 năm 2019 của UBND tỉnh Sóc Trăng